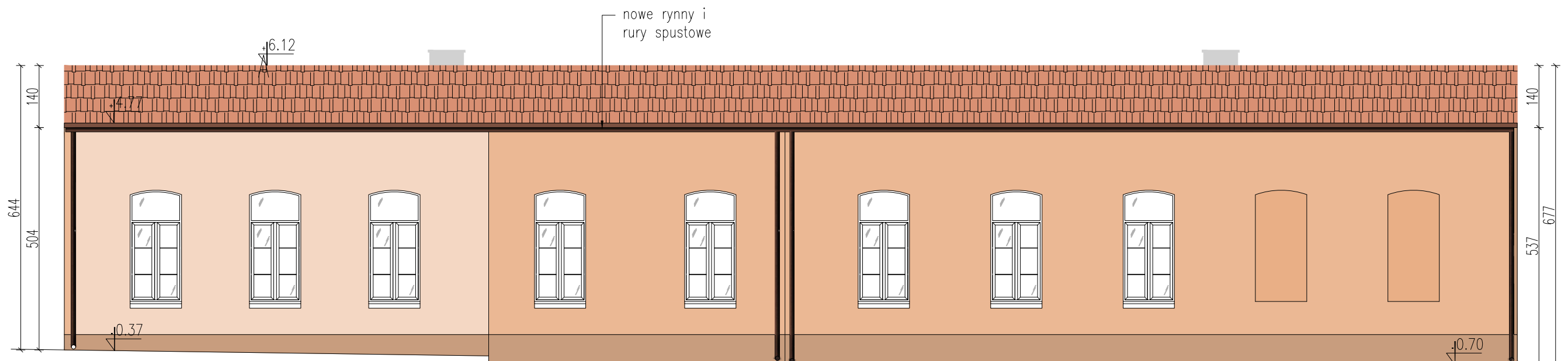
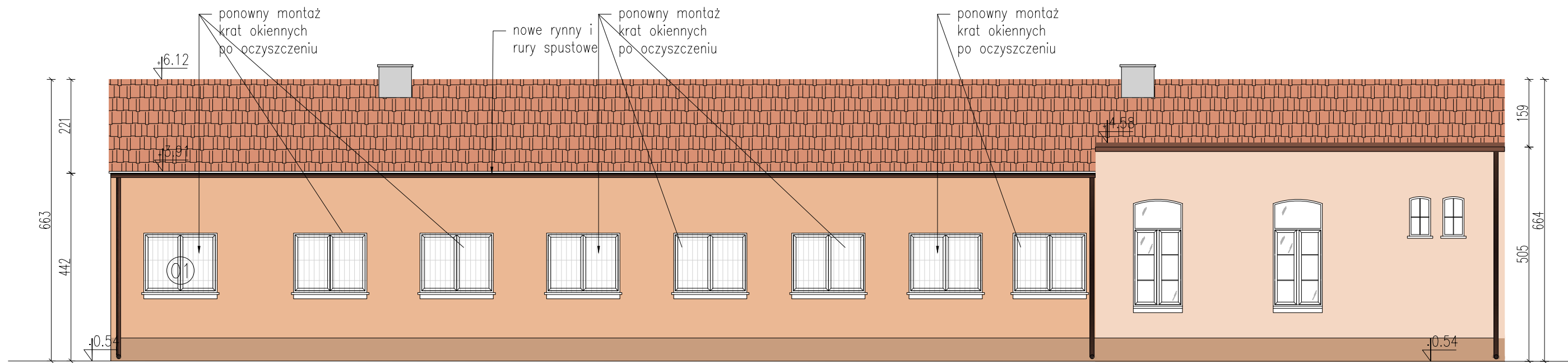


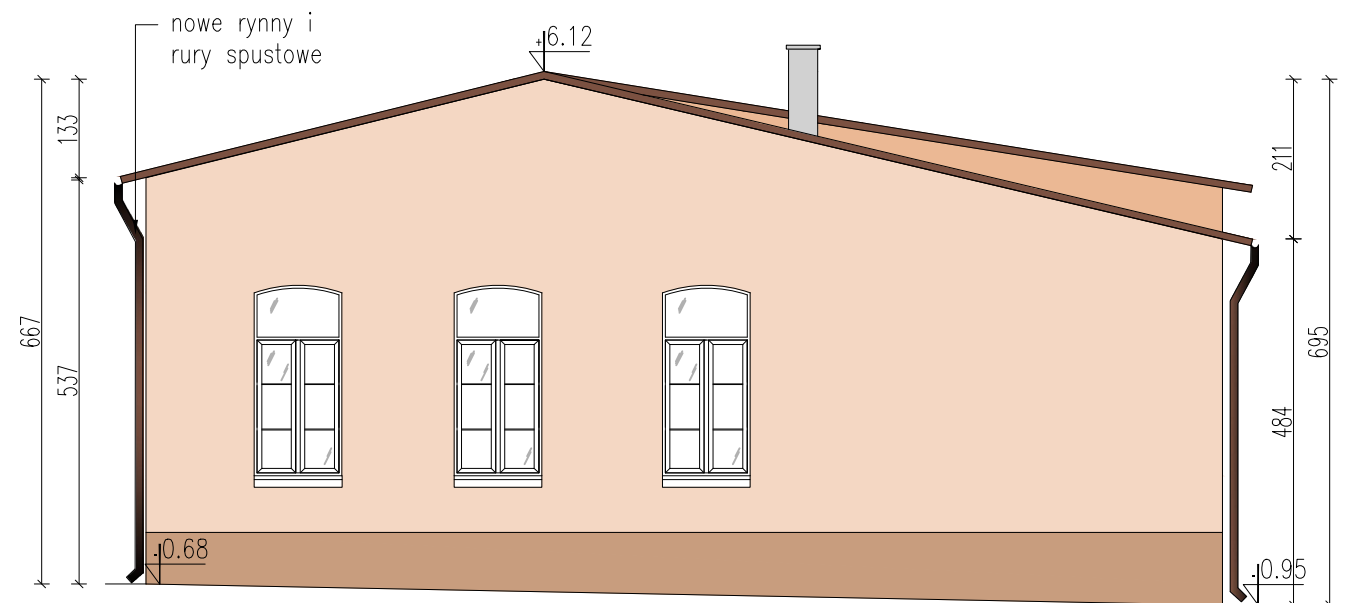
ELEWACJA PÓŁNOCNA



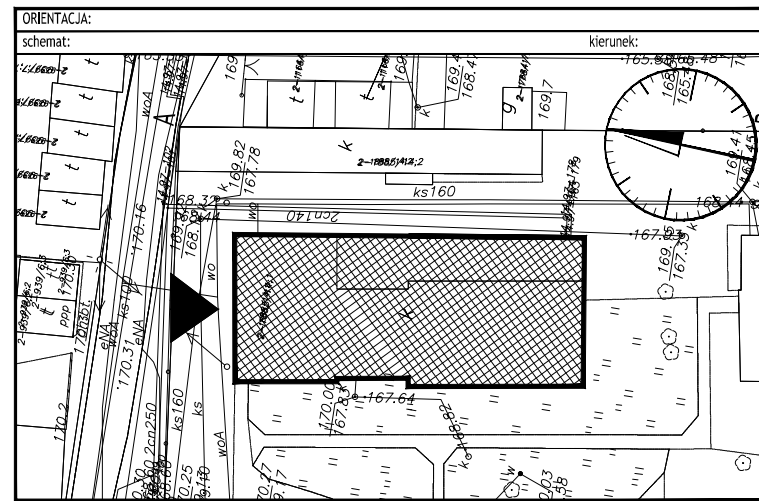
ELEWACJA ZACHODNIA



ELEWACJA WSCHODNIA



ELEWACJA POŁUDNIOWA



- UWAGI:
1. Rysunek należy rozpatrywać równolegle z projektami branżowymi;
 2. W zakresie nieokreślonym w dokumentacji projektowej obowiązują:
 - Prawo Budowlane oraz obowiązujące "warunki techniczne", ustawy i rozporządzenia;
 - Warunki Techniczne Wykonania i Odbioru Robót Budowlanych (wg ITB);
 - obowiązujące Normy (wg P.K.N.);
 - instrukcje i wytyczne producentów i dostawców materiałów budowlanych i instalacyjnych;
 3. Przed przystąpieniem do realizacji, w fazie wykonawczej, wszystkie wymiary należy sprawdzić na budowie;
 4. WSZELKIE PRACE WYKONAĆ ZGODNIE Z TECHNOLOGIĄ PRODUCENTA Z UŻYCIEM SYSTEMOWYCH AKCESORIÓW, ZGODNIE ZE SZTUKĄ BUDOWLANĄ;
 5. INWENTARYZACJA ZOSTAŁA OPRACOWANA W ZAKRESIE NIEZBĘDNYM DO WYKONANIA ROBÓT BUDOWLANYCH;

LEGENDA	
	istniejąca cegła pełna
	Kolor tynku silikonowego barwionego w masie KOD NCS 0905-Y37R
	Kolor tynku silikonowego barwionego w masie KOD NCS 1914-Y43R
	Kolor tynku silikonowego barwionego w masie KOD NCS 2717-Y42R
	Obrobki blacharskie RAL8002
	blachodachówka kolor naturalny ceglasty

Centrum Projektu EKO-INVEST Sp. z o.o
ul. Klemensa Janickiego 20B, 60-542 Poznań

temat:	REMONT ORAZ DOCIEPLENIE BUDYNKU PARTEROWEGO NR 2 ZESPOŁU SZKÓŁ ZAWODOWYCH W GOŁDAP I W RAMACH ZADANIA: "TERMOMODERNIZACJA BUDYNKÓW OCHRONY ZDROWIA I OŚWIATY POWIATU GOŁDAPSKIEGO"		
obiekt:	Budynek parterowy nr 2 Zespołu Szkół Zawodowych w Gołdapi ul. Janickiego 14, 19-500 Gołdap woj. warmińsko-mazurskie, powiat gołdapski, gmina Gołdap dz. nr. ewid. nr 1887/14, obręb 0002 Gołdap j.m. Ewid. 291802_4 - Gołdap - miasto		
inwestor:	POWIAT GOŁDAP ul. Krótka 1; 19-500 Gołdap	data:	1.2017r.
Projektant GL	mgr inż. arch. Katarzyna Gauden	numer uprawnień:	WP-01A/OKK/UpB/28/2011 w spec. architektonicznej
Sprawdzający	mgr inż. arch. Mariusz Sawicki	357/PW/92 w spec. architektonicznej	podpis:
tytuł rysunku:	Projekt- Elewacje		skala:
część rys.:	branża:	faza projektu:	format arkusza:
1/1	Architektura	P.Wykonawczy	760x297
		numer rysunku:	A.04

Projekt stworzony programem AutoCAD - DLA 1994 M22 pec 83
Prawa Autorskie dla / Copyright by : Centrum Projektu EKO-INVEST Sp. z o.o.
Pozostałe, rozpowszechnianie, wykorzystanie, wprowadzanie zmian bez zgody posiadacza praw autorskich jest zabronione!